

岩手県 湯川温泉

山人


-yamado-

〒029-5514
岩手県和賀郡西和賀町湯川52地割71-10

TEL 0197-82-2222
FAX 0197-82-2888

<http://www.yamado.co.jp/>



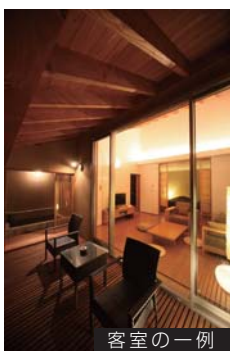
 心やすらぐ宿がお待ちしております



ロビー

木のぬくもりを感じるロビーで、のんびりとした時間の始まりを感じてください。

ロビー



客室

お部屋は様々なタイプの十二室。全室に源泉かけ流しの温泉と気持ちの良いテラスをご用意しております。

客室の一例



野天風呂

朝は鳥の声を聞きながら、夜は満天の星を見ながら入る別世界です。

野天風呂



お食事処「福膳坊」

 自然豊かな北東北の滋味をお楽しみください

今から八百年余前、藤原秀衡により開かれた「秀衡街道」の上に建つ山人-yamado-では、現代の秀衡の道に行き交う新鮮な食材を活かして、北東北の味をお楽しみいただけます。



■お車の場合

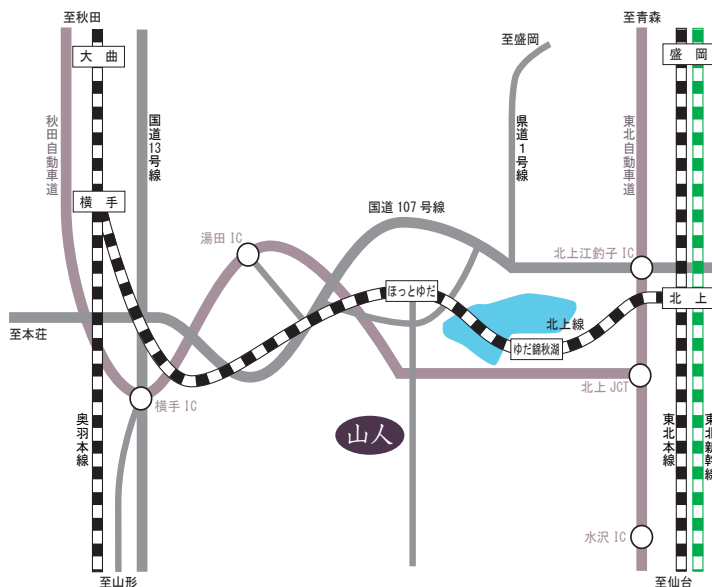
東北自動車道【東京・仙台・青森方面】
東京(3.5時間)→仙台(1.5時間)→北上 JCT(30分)→湯田 IC
秋田道【秋田方面】
横手 JCT(20分)→湯田 IC
※湯田 IC (10分)→山人

■電車の場合

東京方面【東北新幹線】
東京駅(約3時間)→北上駅(45分)→ほっとゆだ駅
秋田方面【北上線】
横手駅→(約30分)ほっとゆだ駅
※ほっとゆだ駅からは車で7分

■飛行機の場合

羽田(約1時間)・大阪(約1時間20分)→秋田空港
名古屋(約1時間15分)・大阪(約1時間25分)→花巻空港
※各空港からはレンタカーで約1時間



お申込・お問合せは お電話・FAX・インターネットで